

**HANDLEIDING**

**CENTRAAL FILTER**

**MOVAC<sup>®</sup>**

**Ferlin**  
plastics automation

**GALILEISTRAAT 29  
7701 SK DEDEMSVAART  
NEDERLAND**



## INHOUDSOPGAVE

1. INLEIDING.....	4
2. CENTRAAL FILTER.....	5
3. RESERVE ONDERDELEN .....	7

## **1. INLEIDING**

Deze handleiding is geschreven voor het gebruik van een centraal filter. Het filter is bedoeld om de pomp te beschermen tegen stof en kleine deeltjes.

Bij twijfel is het verstandig om contact op te nemen met uw leverancier.

## 2. CENTRAAL FILTER

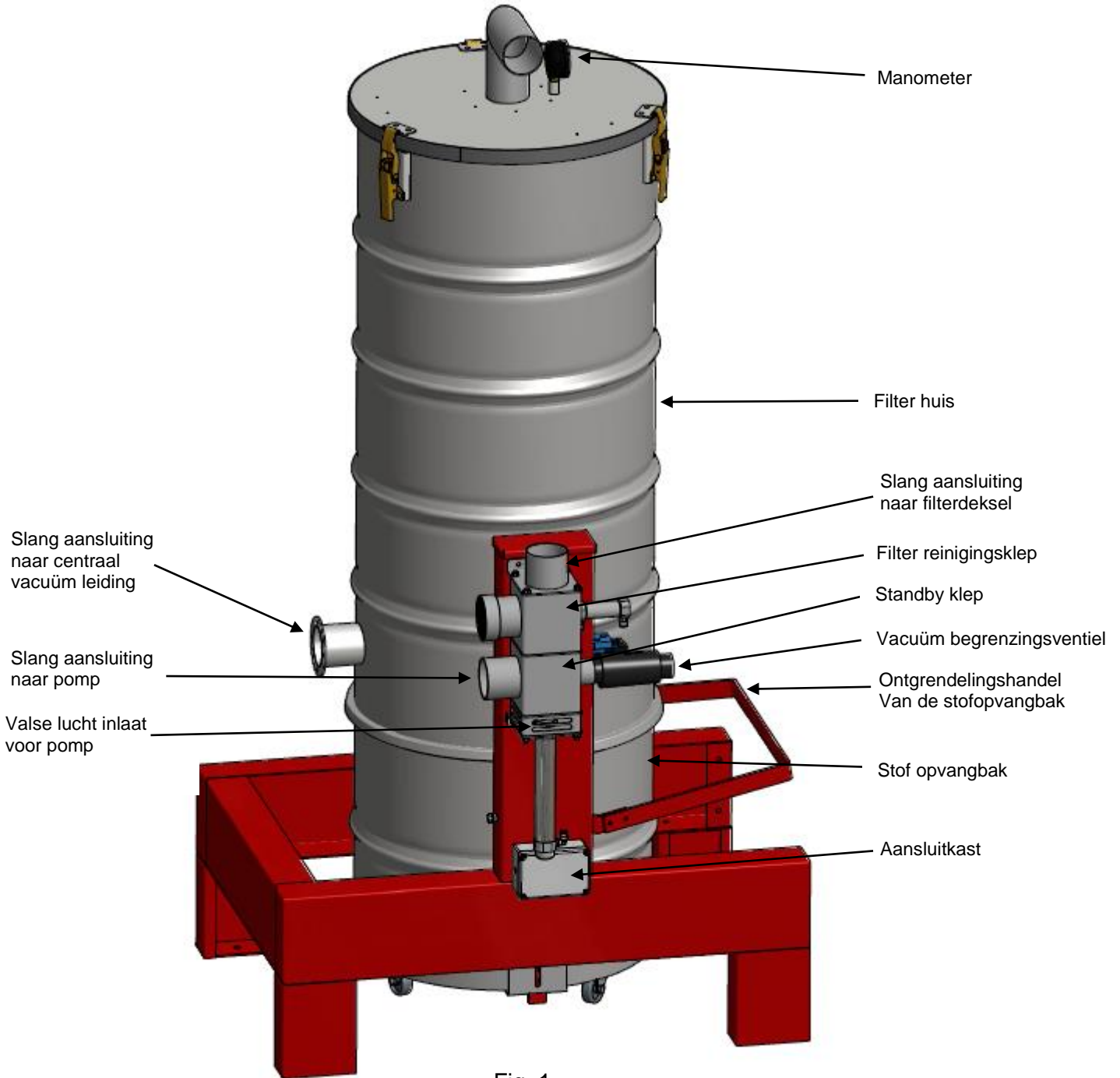
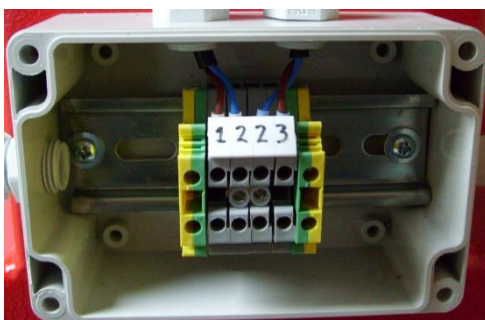


Fig. 1

Het centraal filter wordt ingezet bij stoffig materiaal en systemen met meer dan 1 hopperloader en bij pompen vanaf 3 kW.

Bij installatie zullen er slangen aangesloten moeten worden. Op de foto in figuur 1 is te zien waar welke slang aangesloten moet worden. De standby-klep en filterreiniging moet met 24VDC worden aangestuurd. De aansluitingen zitten in de aansluitkast.



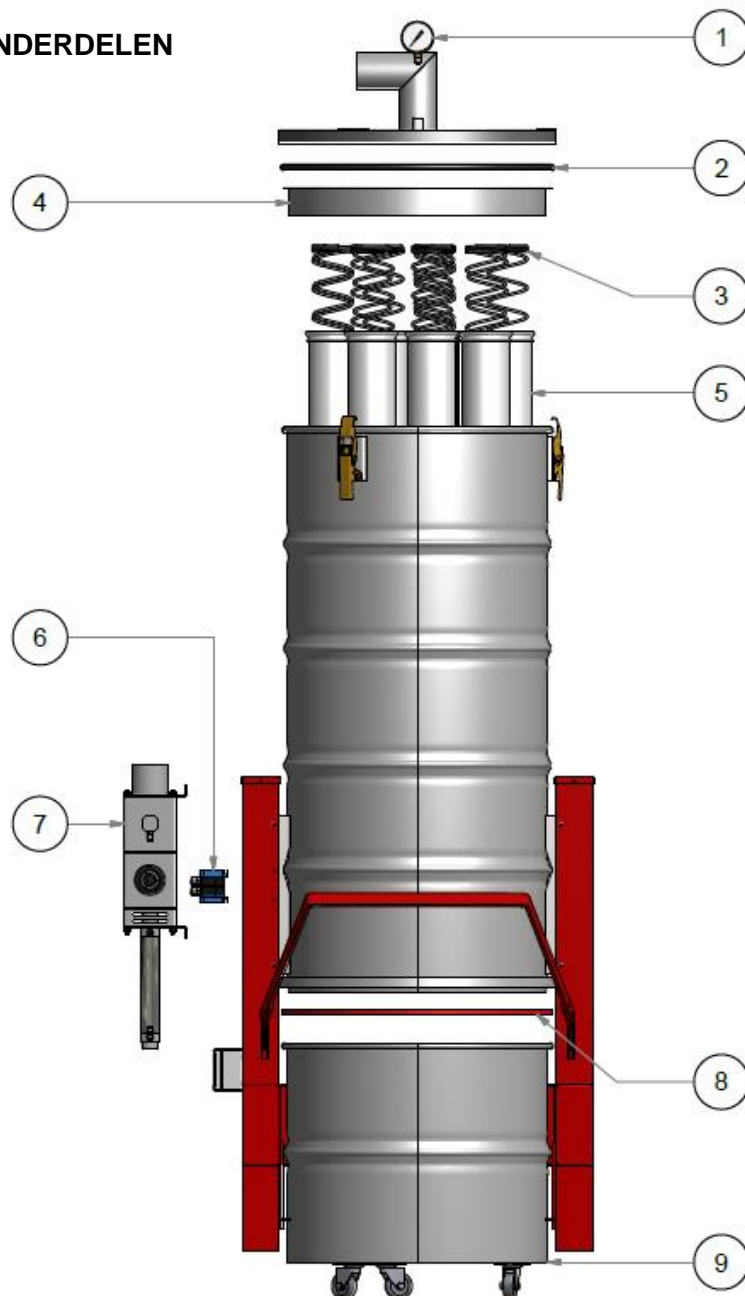
- 1 = + standby klep
- 2 = -
- 3 = + filterreiniging

Fig. 2

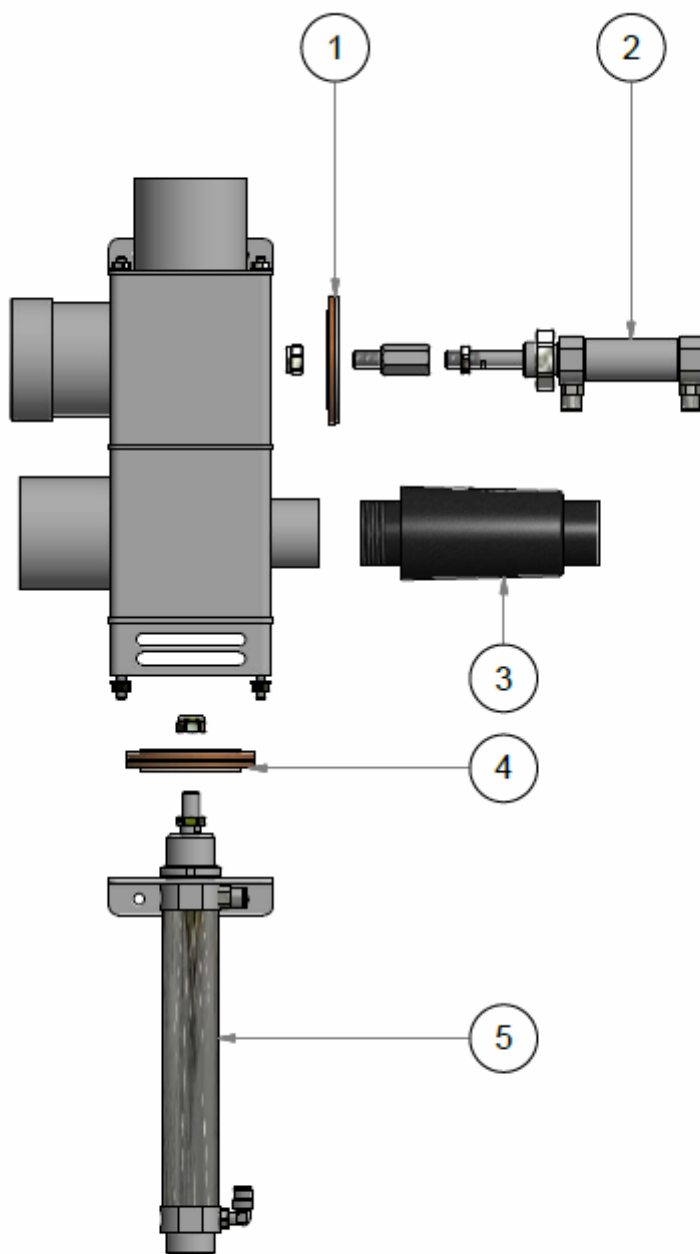
Door de ontgrendelingshendel naar boven te bewegen zal de stof opvangbak naar onderen gaan, mits het filter op atmosferische druk is, op deze wijze kan de opvangbak geledigd worden. De onderdruk kan afgelezen worden van de manometer.

Het vacuüm begrenzingsventiel is afgesteld op 500mBar druk verschil en zorgt ervoor dat het filter niet lager in onderdruk kan dan 500mBar, dit beschermt het filterhuis en andere apparatuur wat achter het filter zit tegen imploderen. Controleer regelmatig of de ingang van het begrenzingsventiel vrij is en dat deze ook niet continue lekt.

### 3. RESERVE ONDERDELEN



Pos.	Benaming	Artikel nummer
1	Manometer	04M82.40090
2	Rubber U-profiel afdichting filterplaat	04M99.0F813
3	Steunveer	04M1A.682RV
4	Filterplaat	04M95.17230
5	Filterzak	04M11.52731
6	Ventielblok (2 ventielen met eindplaten + perslucht aansluit nippels)	01P67.99006
7	Compleet stand-by en filterreiniging klep	04M01.99220
8	Rubber afdichtingsring	04M01.69504
9	Stofopvangbak	04M89.06063



Pos.	Benaming	Artikel nummer
1	Filterreiniging kleppenset (3 delig)	04M01.99010
2	Cilinder (dubbelwerkend) ø25 slag 25	01P69.Y2525
3	Vacuüm begrenzingsventiel (500 mBar)	04M96.2110Z
4	Stand-by kleppenset (5 delig)	04M01.99011
5	Cilinder (dubbelwerkend) ø32 slag 100	01P69.10622